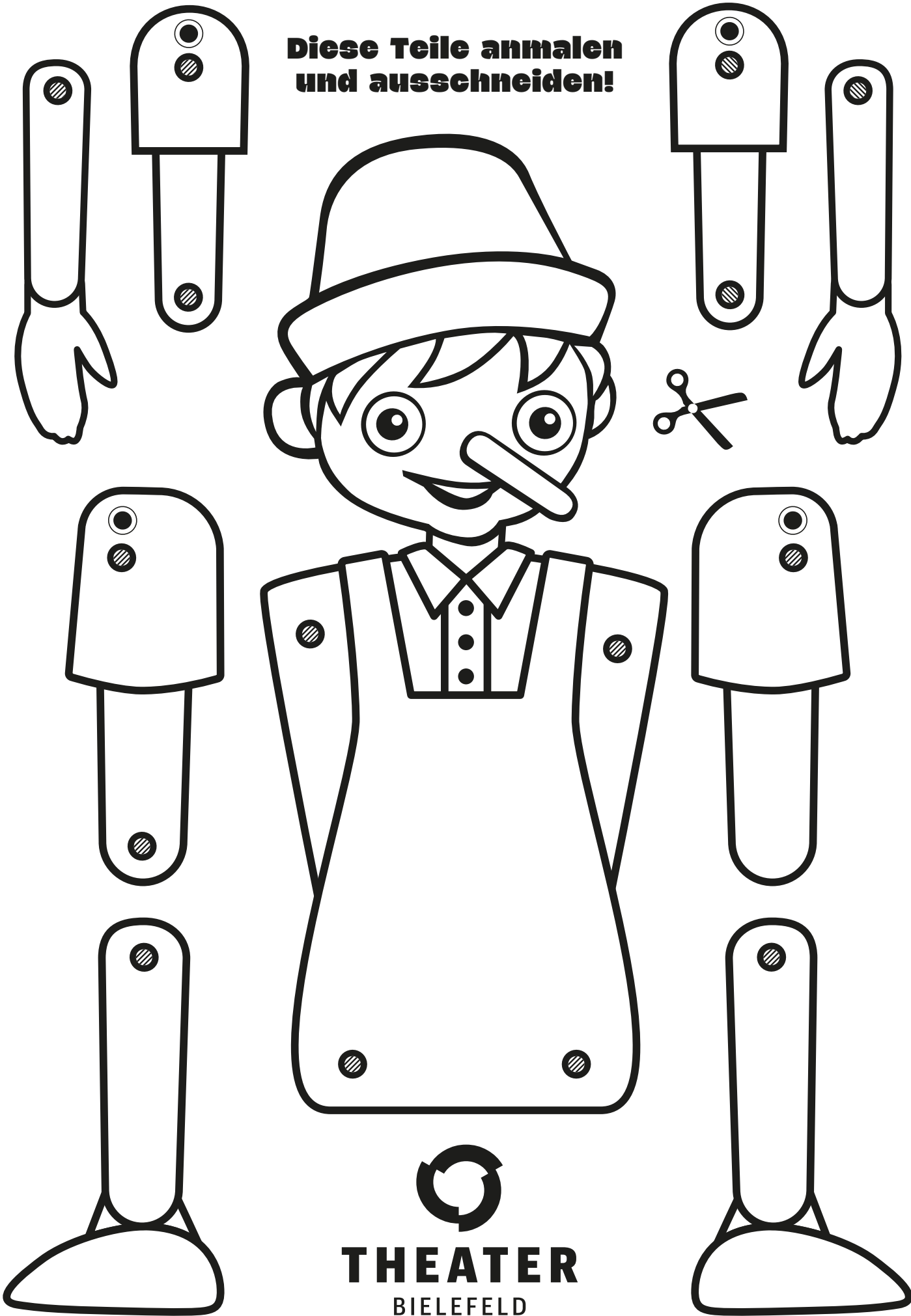


**Diese Teile anmalen  
und ausschneiden!**

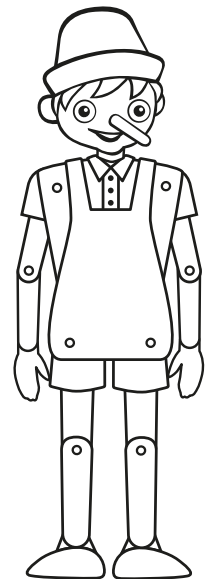


**THEATER**  
BIELEFELD

# Hampel-Pinocchio

## Was ihr dafür braucht:

- Bastelvorlage
- Schere
- 8 Musterklammern
- Nähfaden, dickere Schnur
- Lochzange oder Locher
- Eventuell Karton und Dekorationsmaterial



## Schritt 1

Schneidet die Pinocchio-Teile an den Rändern aus – Oberarme, Unterarme mit Händen, Oberschenkel, Unterschenkel mit Schuhen, Kopf und Körper. Mit einer einfachen Bastelschere sollte dies gut gelingen. Um mehr Stabilität zu erreichen, könnt ihr die Vorlage auf Karton kleben und dann ausschneiden.

## Schritt 2

Nun könnt ihr euren Pinocchio zusammenfügen. Dafür benötigt ihr die Musterklammern. Stanzt mit einer Lochzange oder einem Locher jeweils ein Loch an den folgenden Markierungen:



für die Musterklammern



für die Fäden

## Schritt 3

Pinnt mit den Klammern Beine und Arme fest. Biegt auf der Rückseite jede Klammer so um, dass alles locker und nicht zu fest sitzt. Wichtig: Arme und Beine müssen sich hinter dem Körper befinden.

## Schritt 4

Legt nun euren Pinocchio mit der Rückseite nach oben, damit ihr die beiden Arme sowie die Beine miteinander verbinden könnt. Fangt mit den Beinen an: Fädelt den Nähfaden nun durch eine der oberen Markierungen. Wichtig: Die Gelenke von Pinocchio sollten bei diesem Schritt nach unten hängen. Fädelt den Faden oberhalb der anderen Musterklammer am anderen Bein ein, genau parallel gegenüber. Verknotet den Nähfaden, sodass beide Beine verbunden sind. Der Nähfaden sollte nicht durchhängen und ist auf der Vorderseite nicht sichtbar.

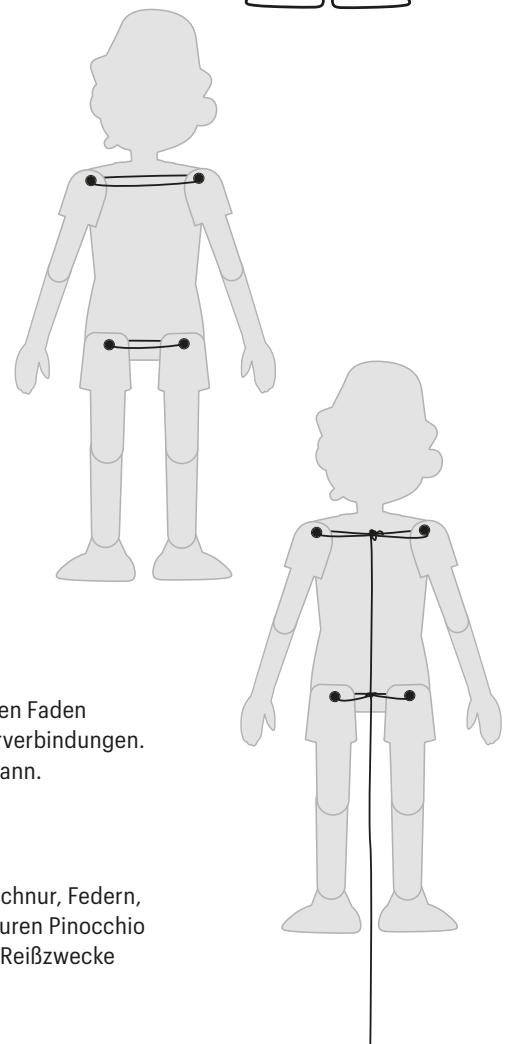
Wiederholt diesen Vorgang bei den beiden Armen eures Pinoccios. So entstehen insgesamt zwei Querverbindungen.

## Schritt 5

Jetzt benötigt die Zugkonstruktion des Hampelmannes noch eine Längsverbindung, d.h. einen Faden von oben nach unten. Knotet dafür ein langes Stück der dickeren Schnur an die beiden Querverbindungen. Unten sollte dann ein langes Stück Schnur herausschauen, an welchem man später ziehen kann.

## Schritt 6

Jetzt benötigt der Hampelmann lediglich noch etwas Dekoration wie eine Holzperle an der Schnur, Federn, Perlen, Glitzer. Das ist natürlich euch und eurer Kreativität überlassen. Die Aufhängung für euren Pinocchio könnt ihr ebenso nach Belieben basteln. Entweder pinnt ihr ihn direkt an die Wand mit einer Reißzwecke oder einem Nagel oder ihr hängt ihn an den Weihnachtsbaum.



**Zieht an der Zugschnur und lasst Pinocchio tanzen!**